

17



Pref. kanalizační šachty

Název stavby-objektu
Inženýrské sítě a komunikace pro novou zástavbu RD ve Starém Ho

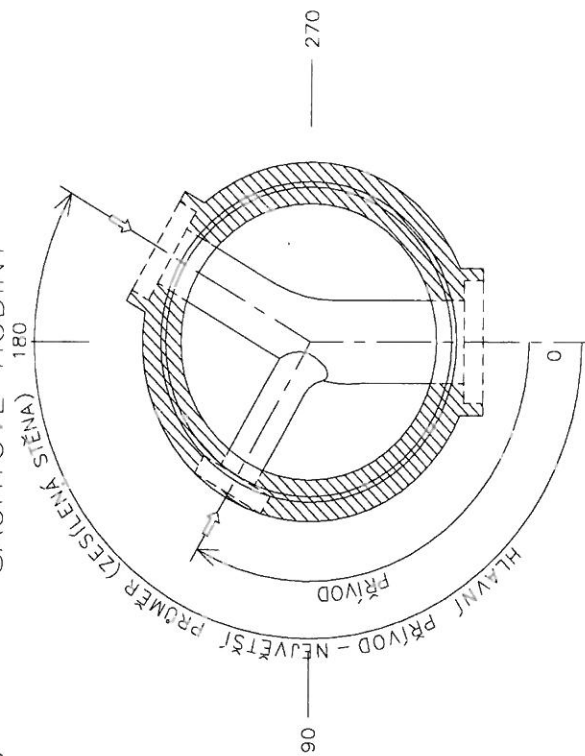
Projektant

Ing. Zdeněk Hejtman, Bezručova 72N, Dačice

STRANA

1

ŠACHTOVÉ HODINY



ŠACHTOVÉ DNO S HRDLEM

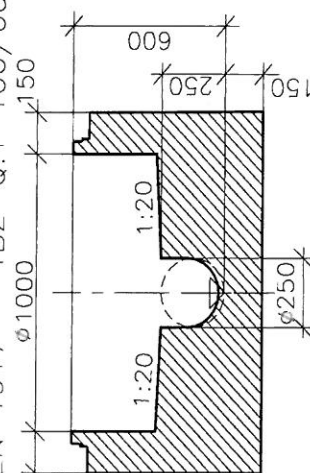
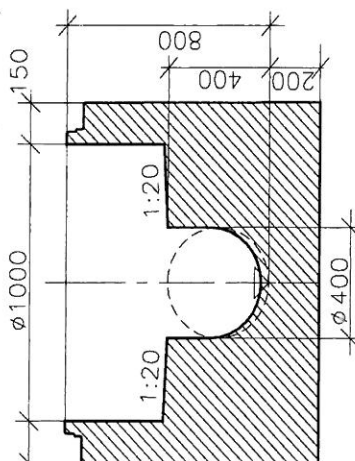
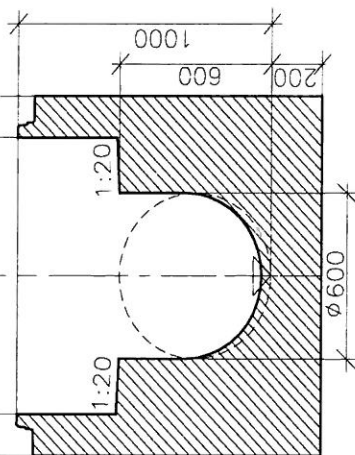
ČSN EN 1917 - TBZ-Q.1 100/100
150x x ø1000 x x¹⁵⁰

ŠACHTOVÉ DNO S HRDLEM

ČSN EN 1917 – TBZ–Q.1 100/80

ŠACHTOVÉ DNO S HRDLEM

ČSN EN 1917 - TBZ-Q.1 100/60



Pref. kanalizační šachty

Název stavby-objektu
Inženýrské

Inženýrské síťe a komunikace pro novou zástavbu RD ve Starém Hořavě

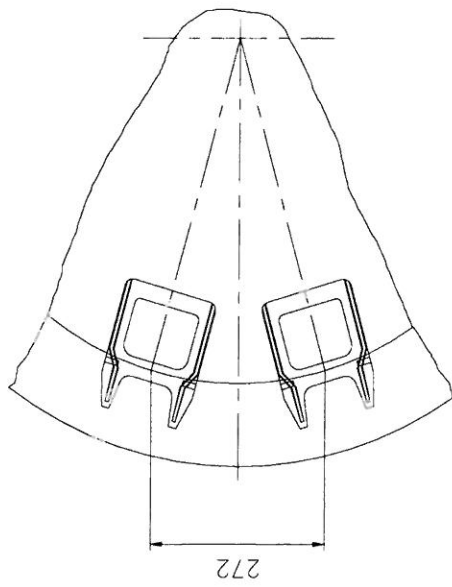
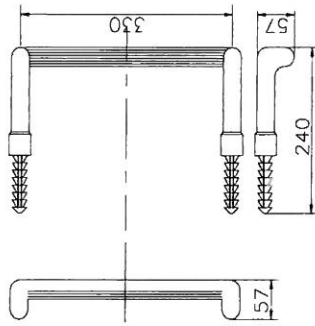
Projektant

Ing. Zdeněk Hejtman, Bezručova 72N, Dačice

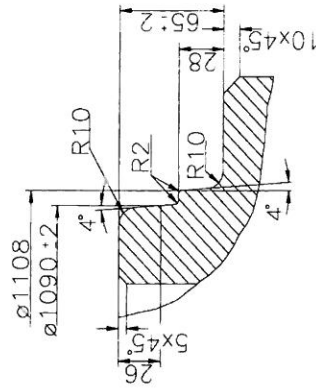
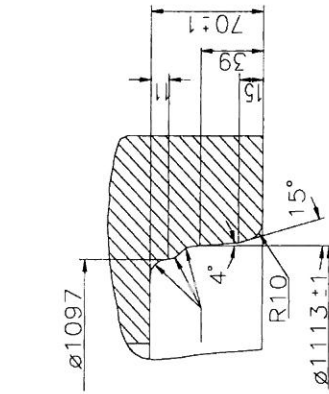
STRANA

ČSN EN 1917

ROZTEČ STUPADEL



DETAIL Y

STRANA

DÍLCE KANALIZAČNÍCH ŠACHET DN 1000 DLE ČSN EN 1917
VÝROVNÁVACÍ PRSTENEC

OZNAČENÍ	VNITŘNÍ Ø d1/mm	STAVEBNÍ VÝŠKA h1/mm	SÍLA STĚNY s/mm	HMOTNOST kg	LEGENDA
TBW-Q.1 63/6	625	60	120	39	1
TBW-Q.1 63/8	625	80	120	55	2
TBW-Q.1 63/10	625	100	120	65	3

ŠACHTOVÝ KÓNUS S HRDLEM

OZNAČENÍ	VNITŘNÍ Ø d1/mm	STAVEBNÍ VÝŠKA h1/mm	SÍLA STĚNY s/mm	HMOTNOST kg	LEGENDA
TBR-Q.1 100-63/58	1000/625	580	120	510	4

ZÁKRYTOVÁ DESKA S HRDLEM

OZNAČENÍ	VNITŘNÍ Ø d1/mm	STAVEBNÍ VÝŠKA h1/mm	* *	HMOTNOST kg	LEGENDA
TZK-Q.1 100-63/18	1000/625	180	*	442	5

ŠACHTOVÁ SKRUŽ S HRDLEM

OZNAČENÍ	VNITŘNÍ Ø d1/mm	STAVEBNÍ VÝŠKA h1/mm	SÍLA STĚNY s/mm	HMOTNOST kg	LEGENDA
TBS-Q.1 100/25	1000	250	120	240	6
TBS-Q.1 100/50	1000	500	120	480	7
TBS-Q.1 100/100	1000	1000	120	960	8

ŠACHTOVÉ DNO S HRDLEM

OZNAČENÍ	VNITŘNÍ Ø d1/mm	SÍLA STĚNY s/mm	d2	h2	h3	HMOTNOST kg	LEGENDA
TBZ-Q.1 100/60 V15	1000	150	150	150	600	1300	9
TBZ-Q.1 100/60 V20	1000	150	200	200	600	1360	10
TBZ-Q.1 100/60 V25	1000	150	250	250	600	1430	11
TBZ-Q.1 100/80 V30	1000	150	300	300	800	1680	12
TBZ-Q.1 100/80 V40	1000	150	400	400	800	1815	13
TBZ-Q.1 100/100 V50	1000	150	500	500	1000	2135	14
TBZ-Q.1 100/100 V60	1000	150	600	600	1000	2180	15
TBZ-Q.1 100/120 V70	1000	150	700	700	1200	2390	16

ŠACHTOVÉ POKLOPY

TRÍDA	OZNAČENÍ	STAVEBNÍ VÝŠKA h1/mm	HMOTNOST kg	LEGENDA
A	BEGU A 30 - BEZ ODVĚTRÁNÍ RÁM BEGU - PARK POKLOP BEGU - PARK	75	31	17
A	LITINOVÝ A 30 - BEZ ODVĚTRÁNÍ RÁM BEGU - PARK POKLOP GU-B-1 A 30	75	21	17
B	BEGU B 125 - BEZ ODVĚTRÁNÍ RÁM BEGU - DIN 4271-R1 POKLOP BEGU - DIN 19596-3	125	56	17
B	LITINOVÝ B 125 - BEZ ODVĚTRÁNÍ RÁM BEGU - DIN 4271-R3 POKLOP GU-B-1 B 125	125	41	17
D	LITINOVÝ D 400 - BEZ ODVĚTRÁNÍ RÁM BEGU - R - 1 POKLOP BEGU - B - 1	160	81	17
D	LITINOVÝ D 400 - BEZ ODVĚTRÁNÍ RÁM BEGU - R - 1 POKLOP GU-B-1 D 400	160	81	17

STUPADLA

OZNAČENÍ	HMOTNOST kg	LEGENDA
LITINOVÉ GG 20, DIN 1212 E, ČSN 42 20 20 DIN 19555-A-ST, OCEL. (NEBO-CRNI-NEREZ) JÁDRO S PE POVLAKEM	2,70	18
KAPSOVÉ PLASTOVÉ	*	19
	*	20

POZN. PŘIPOJOVANE BETONOVÉ POTRUBÍ JEN DO DN 600 (d2)

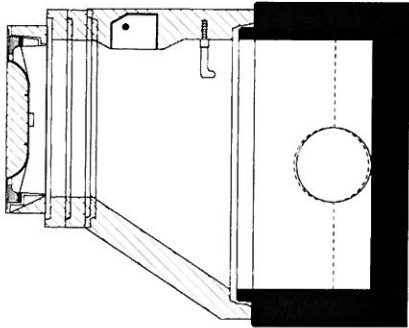
TABULKA ŠACHET													
Šachtové dílce													
Poř. číslo	Označení šachty	Kóta terénu	Umístění	Kóta poklopu	Kóta dna vývodu	Kóta dna šachty	Výšková výměna pro poklop šachty	Šachtový konus zakrytá deska	Ks	Šachtová skruž	Ks	Stupadla	Šachtové dno uložení dna elastomerové těsnění
1	Š1	516.96	vozovka h = 0.0 m	516.96	515.50	515.50	TBW-Q.1 63/10 TBW-Q.1 63/8	1 TBR-Q.1 100-63/58	1	1	1	ocel. s PE	TBZ-Q.1 100/535 KOM tl. 15cm podkladový beton těsnění pro DN 1000
2	Š2	517.89	vozovka h = 0.0 m	517.89	516.03	516.03	TBW-Q.1 63/8	1 TBR-Q.1 100-63/58	1	1	1	ocel. s PE	TBZ-Q.1 100/535 KOM tl. 15cm podkladový beton těsnění pro DN 1000
3	Š3	519.91	terén h = 0.1 m	520.01	518.46	518.46	TBW-Q.1 63/6	1 TBR-Q.1 100-63/58	1	1	1	ocel. s PE	TBZ-Q.1 100/535 KOM tl. 15cm podkladový beton těsnění pro DN 1000
4	Š4	521.10	terén h = 0.1 m	521.19	519.23	519.23	TBW-Q.1 63/12 TBW-Q.1 63/10	1 TBR-Q.1 100-63/58	1	1	1	ocel. s PE	TBZ-Q.1 100/535 KOM tl. 15cm podkladový beton těsnění pro DN 1000
Celkem													
							TBW-Q.1 63/12 TBW-Q.1 63/10 TBW-Q.1 63/8 TBW-Q.1 63/6	1 TBR-Q.1 100-63/58	1	4	1	1	TBZ-Q.1 100/535 KOM tl. 15cm těsnění pro DN 1000
									2	TBS-Q.1 100/25	2		
									2	TBS-Q.1 100/50	2		
									1				

Pref. kanalizační šachty	Název stavby-objektu Inženýrské sítě a komunikace pro novou zástavbu RD ve Starém Ho		STRANA 5
	Projektant Ing. Zdeněk Hejtmán, Bezručova 72/V, Dačice		

TABULKA SESTAV ŠACHET

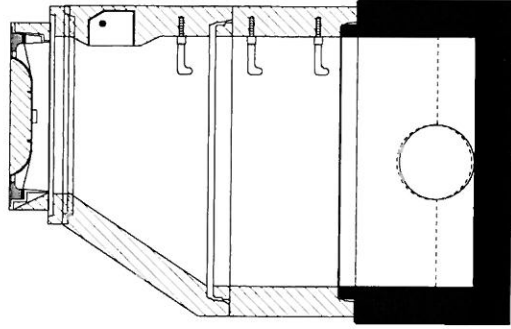
Šachta č.1 Šj1

dno TBZ-Q.1 100/535 KOM II.15c	1
skruž TBR-Q.1 100-63/58	1
vyr.prst. TBW-Q.1 63/10	1
vyr.prst. TBW-Q.1 63/8	1
poklop D 400 Begu-B-1 D400	1
těsnění pro DN 1000	1
kóta dna	515.50 m
kóta terénu	516.96 m
rozdíl kót	1.46 m
převýšení nad terénem	0.00 m
výška šachty	1.46 m
stavební výška	1.61 m



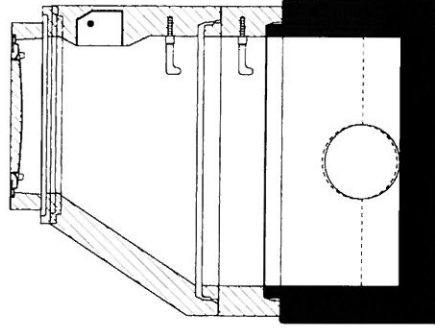
Šachta č.2 Šj2

dno TBZ-Q.1 100/535 KOM II.15c	1
skruž TBS-Q.1 100/50	1
kónus TBR-Q.1 100-63/58	1
vyr.prst. TBW-Q.1 63/8	1
poklop D 400 Begu-B-1 D400	1
těsnění pro DN 1000	2
kóta dna	516.03 m
kóta terénu	517.89 m
rozdíl kót	1.86 m
převýšení nad terénem	0.00 m
výška šachty	1.86 m
stavební výška	2.01 m



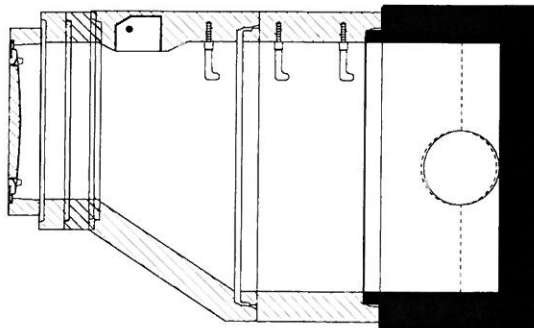
Šachta č.3 Šj3

dno TBZ-Q.1 100/535 KOM II.15c	1
skruž TBS-Q.1 100/25	1
kónus TBR-Q.1 100-63/58	1
vyr.prst. TBW-Q.1 63/6	1
poklop B 125 Begu-B-1 B125	1
těsnění pro DN 1000	2
kóta dna	518.46 m
kóta terénu	519.91 m
rozdíl kót	1.45 m
převýšení nad terénem	0.10 m
výška šachty	1.55 m
stavební výška	1.70 m



Šachta č.4 Šj4

dno TBZ-Q.1 100/535 KOM II.15c	1
skruž TBS-Q.1 100/50	1
kónus TBR-Q.1 100-63/58	1
vyr.prst. TBW-Q.1 63/12	1
vyr.prst. TBW-Q.1 63/10	1
poklop B 125 Begu-B-1 B125	1
těsnění pro DN 1000	2
kóta dna	519.23 m
kóta terénu	521.10 m
rozdíl kót	1.87 m
převýšení nad terénem	0.10 m
výška šachty	1.96 m
stavební výška	2.11 m



Pref. kanalizační šachty

Název stavby-objektu
Inženýrské sítě a komunikace pro novou zástavbu RD ve Starém Ho

STRANA

Projektant

Ing. Zdeněk Hejtmán, Bezručova 72N, Dačice

7

TABULKA ŠACHTOVÝCH POKLOPŮ							
Poř.	Označení šachty	Třída zatížení	Označení poklopu	Popis poklopu	Úprava kolem poklopu	Výška poklopu [mm]	Počet
1	Š1	D	D 400 Begu-B-1 D400	bez odvětrání, rám BEGU-R-1, poklop BEGU-B-1 D400		160	1
2	Š2	D	D 400 Begu-B-1 D400	bez odvětrání, rám BEGU-R-1, poklop BEGU-B-1 D400	ohumsování a osetí	160	1
3	Š3	B	B 125 Begu-B-1 B125	bez odvětrání, rám BEGU - DIN 4271-R1, poklop BEGU-B-1 B125	ohumsování a osetí	125	1
4	Š4	B	B 125 Begu-B-1 B125	bez odvětrání, rám BEGU - DIN 4271-R1, poklop BEGU-B-1 B125	skladba komunikace	125	1
Celkem			D 125 Begu-B-1 B125				2
			D 400 Begu-B-1 D400				2

Pref. kanalizační šachty	Název stavby-objektu	Inženýrské síť a komunikace pro novou zástavbu RD ve Starém Ho	STRANA
	Projektant		
	Ing. Zdeněk Hejtmán, Bezručova 72/V, Dačice		8